

UŽIVATELSKÝ MANUÁL

Victron Energy držák
pro pojistky MIDI

Victron Energy držák pro pojistky MIDI je speciálně navržený držák pro uchycení pojistek MIDI. Tento držák je vyroben z kvalitních materiálů a poskytuje spolehlivou ochranu elektrického zařízení před přepětím a přetížením. Tento manuál poskytuje podrobné informace o instalaci a používání držáku pro pojistky MIDI od Victron Energy.

Poznámka: Před instalací držáku pro pojistky MIDI se ujistěte, že jste odpojili napájení a pracujete s bezpečnostními opatřeními.

Instalace:

1. Vyberte vhodné místo pro instalaci držáku pro pojistky MIDI, které je blízko k zabezpečenému elektrickému zařízení.
2. Upevněte držák na vybraném místě pomocí montážních otvorů na přičelí držáku a šroubů/matic.
3. Ujistěte se, že držák je pevně a bezpečně upevněn.

Připojení pojistek:

1. Odklopte kryt držáku pro pojistky MIDI.
2. Zvolte vhodnou hodnotu pojistky MIDI pro vaše elektrické zařízení. (Poznámka: Pojistky MIDI nejsou součástí dodávky a musíte si je zakoupit samostatně.)
3. Vložte pojistku MIDI do držáku a zkontrolujte, zda je správně zapojena.
4. Zavřete kryt držáku a ujistěte se, že je správně uzavřen.

Poznámky k používání:

- Před výměnou nebo opravou pojistky MIDI vždy odpojte napájení od elektrického zařízení.
- Při výběru hodnoty pojistky MIDI se řiďte specifikacemi vašeho elektrického zařízení a výrobcem pojistky.

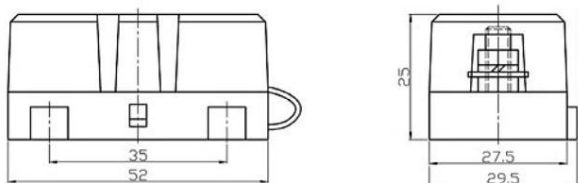
Upozornění:

- Pouze kvalifikovaný elektrikář by měl provádět instalaci a údržbu elektrických zařízení.
- Dodržujte bezpečnostní předpisy a pokyny výrobce při práci s elektrickými zařízeními.

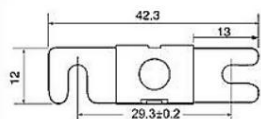
Tento manuál by měl poskytnout základní informace o instalaci a používání Victron Energy držáku pro pojistky MIDI. V případě jakýchkoli nejasností nebo dodatečných otázek se obraťte na zákaznickou podporu Victron Energy nebo vyhledejte radu od kvalifikovaného elektrikáře.

Pojistky MIDI, MEGA a ANL a držáky pojistek

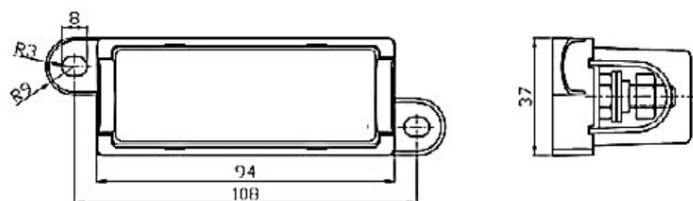
www.victronenergy.com



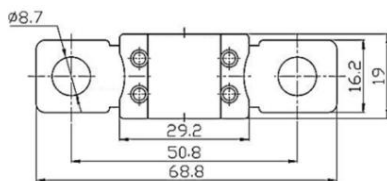
Držák pojistky pro MIDI pojistku



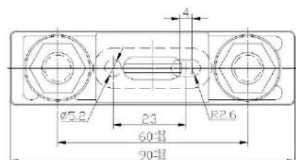
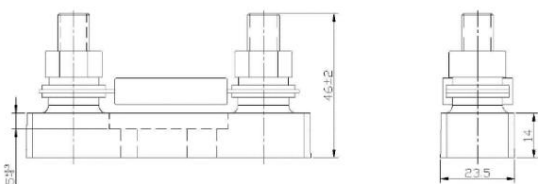
MIDI pojistka



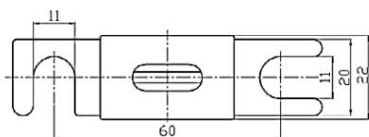
Držák na pojistku MEGA



MEGA pojistka



Držák pojistky pro ANL pojistku



ANL pojistka

MIDI pojistky 32V	Přibl. pokles napětí	Odolnost proti chladu
MIDI pojistka 100A/32V	60 mV	0,45 mΩ
MIDI pojistka 125A/32V	60 mV	0,30 mΩ
MIDI pojistka 150A/32V	80 mV	0,30 mΩ
MIDI -pojistka 200A/32V	80 mV	0,25 mΩ
MIDI pojistky 58V	Přibl. pokles napětí	Odolnost proti chladu
MIDI pojistka 60A/58V	70 mV	0,9 mΩ
MIDI pojistka 100A/58V	70 mV	0,45 mΩ

MEGA pojistky 32V	Přibl. pokles napětí	Odolnost proti chladu
MEGA pojistka 60A/32V	120 mV	1,5 mΩ
MEGA pojistka 80A/32V	90 mV	0,7 mΩ
MEGA pojistka 100A/32V	90 mV	0,6 mΩ
MEGA pojistka 125A/32V	90 mV	0,4 mΩ
MEGA pojistka 150A/32V	90 mV	0,35 mΩ
MEGA pojistka 175A/32V	90 mV	0,3 mΩ
MEGA pojistka 200A/32V	80 mV	0,25 mΩ
MEGA pojistka 225A/32V	80 mV	0,22 mΩ
MEGA pojistka 250A/32V	80 mV	0,2 mΩ
MEGA pojistka 300A/32V	80 mV	0,17 mΩ
MEGA pojistka 400A/32V	70 mV	0,13 mΩ
MEGA pojistka 500A/32V	70 mV	0,1 mΩ
MEGA pojistky 58V	Přibl. pokles napětí	Odolnost proti chladu
MEGA pojistka 125A/58V	90 mV	0,4 mΩ
MEGA pojistka 200A/58V	80 mV	0,25 mΩ
MEGA pojistka 250A/58V	80 mV	0,2 mΩ
MEGA pojistka 300A/58V	80 mV	0,17 mΩ

ANL pojistky 80V	Přibl. pokles napětí	Odolnost proti chladu
ANL pojistka 400A/80V	125 mV	0,3 mΩ
ANL pojistka 500A/80V	100 mV	0,25 mΩ

Distributor:

Neosolar spol. s r.o.
Pávovská 5456/27a
Jihlava
58601

Tel.: +420 567 313 652
E-mail: info@neosolar.cz

www.neosolar.cz

Sériové číslo:

Verze
Datum

:
:

Victron Energy B.V.
De Paal 35 | 1351 JG Almere
PO Box 50016 | 1305 AA Almere | Nizozemsko

Telefon +31 (0)36 535 97 00
Zákaznická podpora : +31 (0)36 535 97 03
Fax : +31 (0)36 535 97 40

E-mail : sales@victronenergy.com

www.victronenergy.com